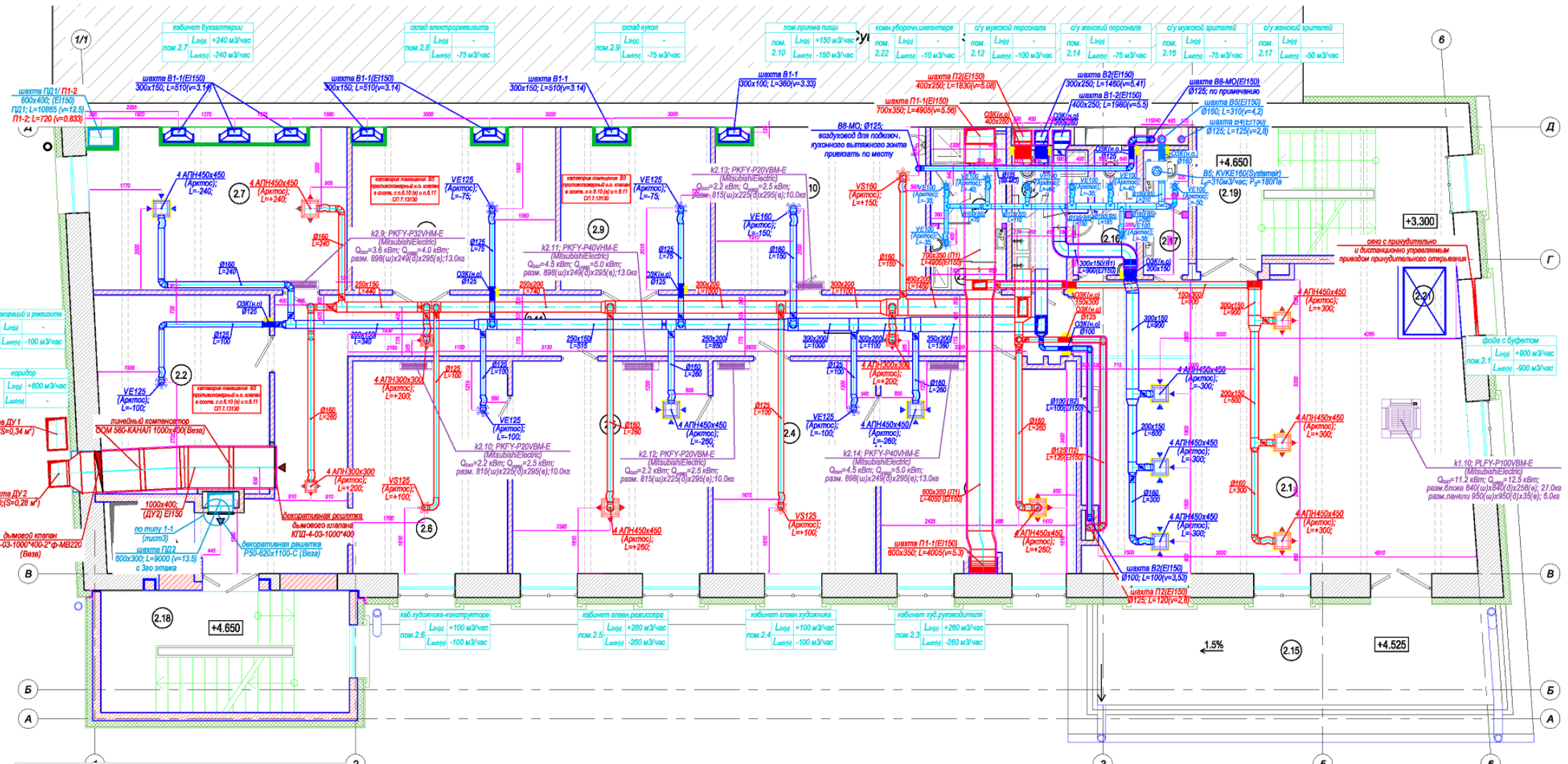


ПЛАН НА ОТМ +4.650



- Приточный / Вытяжной теплоизолированный (изоляция типа EnergoFlex® Black Star Dust, толщ. 10 мм) воздухоподводящая — обводная вентиляция с нормируемым пределом огнестойкости, воздухоподводящие пластиковые классы герметичности "А" — для транзитных и пластиковые классы герметичности "А" — для остальных участков;
- Приточный / Вытяжной тепло-озонизированный (изоляция типа ОзонВент-Базальт Е1 150) воздухоподводящая — обводная вентиляция с нормируемым пределом огнестойкости, воздухоподводящие пластиковые классы герметичности "В";
- Приточный / Вытяжной тепло-магистральный теплоизолированный, для прокладки вне пределов отапливаемых помещений или транспортирующий неподготовленный воздух (изоляция типа Isoltes Kit-AU, с указанием толщины слоя ин., воздухоподводящая — обводная вентиляция, воздухоподводящие пластиковые классы герметичности "В";
- Приточный / Вытяжной гибкий, универсальный гибкий воздухоподводящий ALUDEC® (DEC)
- ⊕ Регулирующий дроссель — клапан или воздушный запорный клапан по сечению воздухопровода с ручным приводом / электроприводом
- ⊕ Противопожарный нормально-открытый (огнезадерживающий) клапан типа КПУ-1Н (ООО "ВЕЗА") по сечению воздухопровода с нормируемым пределом огнестойкости не ниже Е150, с электро-механическим приводом Вейто

№пп	Помещение	Площадь, м²	категория пом.
здание театр "Волшебная лампа"			
2.1	Фойе с буфетом для зрителей	65.1	
2.2	Склад декораций и реквизита	17.7	B3
2.3	Кабинет художественного руководителя	24.45	
2.4	Кабинет главного художника	20.0	
2.5	Кабинет главного режиссера театра	24.4	
2.6	Кабинет художника-конструктора	19.2	
2.7	Кабинет бухгалтерии	25.0	
2.8	Склад электрореквизита	20.0	B3
2.9	Склад кукол	14.9	B3
2.10	Помещение для приема лица раб. театра	20.6	
2.11	Коридор	42.0	

№пп	Помещение	Площадь, м²	категория пом.
здание театр "Волшебная лампа"			
2.12	Санузел с душевой мужской персонала	6.15	
2.14	Санузел с душевой женский персонала	5.4	
2.15	Балкон	26.1	
2.16	Санузел мужской для зрителей	3,8	
2.17	Санузел женский для зрителей	3,1	
2.18	Лестница №1	18,3	
2.19	Лестница №2	19,02	
2.20	Подъемник грузовой		
2.21	Подъемник для МГН		
2.22	Комната уборочного инвентаря	0,7	Д
<b>итого по 2му этажу</b>		<b>375.92</b>	

Все привязки и отметки данного чертежа приведены для справок и должны быть учтены по факту монтажа, с учетом существующих строительных конструкций и в соответствии с другими инженерными коммуникациями

Масштаб 1:75

832-15-0В

ГБУК г.Москвы "Московский театр детской книги  
"Волшебная лампа"  
по адресу: г.Москва, ЦАО, ул. Суцневская, д.25, стр.5

Изм.	Коп.уч.	Лист	№ док.	Подп.	Дата
Выполнил	Бурнашев				
Вентиляция и кондиционирование					
План 2го этажа. Размещение элементов вентиляции					
Статья	Лист	Листов			
р	4				

**Globalclimat**